



■ ボランティア最新情報 ■

令和5年度 ボランティアセンター 登録継続の手続きをお願いします



ボランティアセンターに登録いただいております皆さま、いつもボランティア活動にご協力ありがとうございます。

ボランティアセンターにご登録いただきました際、皆様には活動時の事故等の補償として、ボランティア保険（通年型、掛金 500 円）に加入いただいております。皆様にご負担をいただいております。（社会福祉協議会で 300 円を負担しております）

また令和 5 年度も登録継続をしていただくため、大変申し訳ございませんが、皆様に保険料 200 円のご負担をお願い申し上げます。

ただし、民生委員児童委員や地区福祉委員で令和 5 年度も同様に活動される予定の方、他団体で同じ内容のボランティア保険に加入する方は、グループの代表者か、社会福祉協議会へ継続・非継続や登録内容の変更の有無をお知らせください。

グループ登録ボランティアの場合

2月24日（金）までにグループ代表者の方（または代理の方）へ継続・非継続の意思を表明し、継続の方は保険料 200 円をお支払いください。

※代表者の方とご都合が合わない場合は、恐れ入りますが期限までに社協窓口へお越しくください。

個人ボランティアの場合

ボランティア登録を継続いただける場合、3月10日（金）までに社協窓口へ保険料 200 円をお支払いただきますよう、お願いいたします。

詳細は同封の文書にて説明させていただいております。

※ボランティア保険に未加入の状態でのボランティア活動は推奨されないため、締切までに保険料をお支払いいただけない場合は登録休止となり、お支払いの時点で再登録となります。ご了承のほどお願いいたします。

※ボランティアセンター登録継続のお知らせのため、「すまいる」を全員に郵送させていただきました。





ベルマークの収集をしています

泉南市ボランティアセンターで、ベルマークの収集を行っています。

使用済みインクカートリッジ純正品（キャノン・ブラザー・エプソン）も

1個5点になりますので、あいぴあ泉南3階にあるボランティアセンターの回収箱に入れてください。ご協力よろしく申し上げます。



古切手を集めています



泉南市ボランティアセンターでは、使用済み切手・外国切手など古切手を集めています。年に1度、回収している団体に郵送しています。回収団体に送付した後、切手収集家に売却されます。その売上金は、回収団体が行う支援活動（植林活動や途上国支援など）の費用に使われます。

*封筒からはがさず、切手の周囲を1cmくらい残して切り取って下さい。

*切手のギザギザを切り取らないようにお願いします。



SENNAN_SHAKYO

泉南市社会福祉協議会のInstagram（インスタグラム）です。社協での取り組みを、写真や動画で掲載しています。ぜひ、チェックしてみてください♪



泉南ボランティアセンター公式LINE

泉南市ボランティアセンターの公式LINEです♪ボランティア情報や講座、みんなの居場所づくり「niccot」のカレンダーなど配信しています。ぜひ、お友達になってください(*^-^*)



ボランティアサロン からだを動かそう



3月2日(木) 13:30～15:30

場所：泉南市総合福祉センターあいぴあ泉南 1階大会議室

講師：リュウ鍼灸整骨院尾崎駅前院 降井勇樹氏

定員：30名(申込み順)

参加費：無料

持ち物：タオル・飲み物

申込期間：2月13日(月)～28日(火)

イスに座ってできる
体操です♪♪



申込み・問合せ

泉南市ボランティアセンター

泉南市社会福祉協議会

TEL 483-0294

TEL 482-1027

傾聴ボランティア講座

傾聴ボランティアとは話手に寄り添うこと。人間関係が良好になる話の聴き方が身に付く傾聴を学びます。ボランティア活動の基礎知識となるだけでなく、家族や近所づきあいなど、生活の中でも役立つ講座です。初めての方、大歓迎です。ぜひご参加ください。

2月17日(金) 13:30~16:30

内容：傾聴の基本・聴き方の癖を知る
ボランティアの心得など



2月21日(火) 13:30~16:30

内容：しんどくならない話の聴き方
傾聴のルール・コミュニケーションなど

※新型コロナウイルス感染拡大状況により中止になる場合があります

※2日間受講できる方が対象です

場所：泉南市総合福祉センターあいぴあ泉南3階 研修室1

講師：NPO法人kunこころの宮 代表 長原洋子 氏

定員：30名(申込み順)

受付期間：1月23日(月)~2月13日(月)

今、傾聴や手話など、お話しを聞く・話すことが求められています。

皆さん、一緒に学びましょう。
みんなで支え合って、楽しい日々が送れたら…とっても良いですね☆

ボランティア講座のお知らせです♪

ボランティアをするきっかけになればと思い講座を開催しています。

ぜひ、興味のある講座へご参加ください。
今からでも遅くない！学び、自分の知識と一緒に増やしましょう♪

手話を体験しよう！

手話は、耳の不自由な人たちが目で見て、手で語る「ことば」です。この講座では、手話サークル「虹」のみなさんが楽しく手話を教えてくださいます。

3月3日(金) 13:30~15:30

場 所：泉南市総合福祉センターあいぴあ泉南2階 会議室2

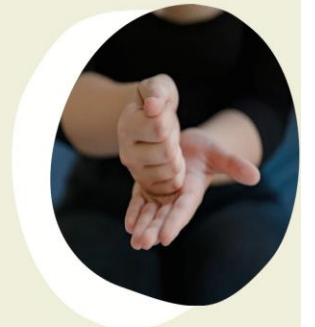
講 師：ボランティアグループ手話サークル「虹」

定 員：20名(申込み順)

参加費：無料

受 付：2月1日(水)~24日(金)

内容：手話とは？
簡単な手話単語
手話で自己紹介
手話で四季の歌♪



※新型コロナウイルス感染拡大状況により中止になる場合があります

■お問い合わせ■

泉南市ボランティアセンター

住 所 〒590-0521 泉南市樽井1-8-47 あいぴあ泉南3階
電 話 072-483-0294
メールアドレス sennan-shi-vc@sennan-shakyo.or.jp
U R L http://sennan-shakyo.or.jp/~sennanvc/

泉南市社会福祉協議会

電 話 072-482-1027
F A X 072-482-1618



この「ボランティア通信すまいる」は共同募金配分金により作成しています。