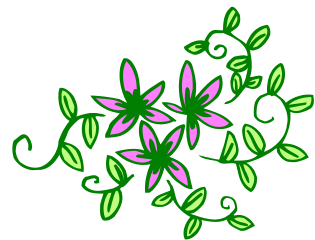




# すまいる



発行 2016.8  
泉南市ボランティアセンター

梅雨も明け、夏真っ盛りに向かっています。

熱中症に注意しながらボランティアをしてみませんか？



## ボランティア最新情報

✧ ✧ ✧ ✧ ただいまボランティア募集中！ ✧ ✧ ✧ ✧

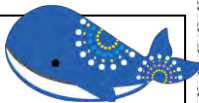
### 夏のボランティア体験プログラム

泉南市社協では、ただいま夏休み期間限定の「ボランティア体験プログラム」を開催中です！

市内高齢者・障がい者施設等のボランティアを受付していますので、ボランティア未経験の方がお近くにいらっしゃったら、「いまなら体験期間だよ！」とおすすめてみてくださいね。学生の方の課題などでもOKです！

詳細は社会福祉協議会または、  
体験プログラムホームページ

(<http://www.osakafusyakyō.or.jp/volunteer/summerv.php>)へ！



### あいぴあ前の花壇の花植え

「あいぴあ前の花壇をお花でいっぱい」に花の手入れをするボランティア活動を一緒にしませんか？

- ◇活動日時 月に1回程度
- ◇場所 あいぴあ泉南（樽井）
- ◇内容 あいぴあ泉南の花壇のお花の手入れ（花がら摘み・草抜き）年に3～4回、花壇・プランターの苗の植え付けや、花の苗の植え方やレイアウトを検討するなど



<発信：さくら草>

### 高齢者施設利用者の買い物介助

「なでしこりんくう」などの利用者の外出介助（主に買い物同行）を一緒にしませんか？

◇活動日時：毎月第2・第4金曜日  
13時～15時30分

◇活動場所：イオンりんくう泉南店  
（りんくう南浜）

※施設の行事等により、日程を変更することがあります

<発信：外出介助「ふれあい」>

### ハイキングボランティア

- ◇活動日時 春（4月）もしくは秋（11月）
- ◇活動場所 近郊の山など
- ◇内容 社協で年2回行うハイキングの企画や下見およびハイキング当日の参加者のサポート



※健脚の方をお願いします

<発信：社協>

## ボランティア入門講座を開催！ 「お節介のすすめとは!?!」

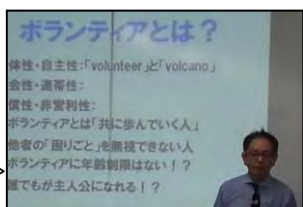
7月16日(土)に「ボランティア入門講座」を開催しました。講師に大阪教育大の新崎先生を招いて、ボランティア市民活動の楽しさや注意する点などを中心に講義をしてもらいました。

講義内で「お節介」というキーワードが登場し、「お節介とは節度のある介(なかたち)」という本来の意味を説明してくれました。つまり、お節介さんとは「目配り・気配り・心配りができて、他人の困りごとを放っておけない人」のことで、ボランティア精神あふれる人に近い人とも教えていただきました。

また、ボランティアとは手話で表すように「共に歩いていく人」であり、「年齢制限はなく、誰もが主人公になれる」ということを力強く説明してくれました。

参加者からの評判は非常に良く、これからもボランティアに関する講座等を企画していきたいと考えていますので、よろしくお願いたします。

<事務局 阪本>



## 市民交流事業「とまりぎ」に ボランティアさんが参加しました

泉南社会福祉協議会が主催の市民交流事業「とまりぎ」が7月22日(金)の14時から開催されました。

「とまりぎ」は市内在住の就学前の子どもとその保護者、高齢者、障がいのある方を対象に、大人気の大型紙芝居やバルーンアートその他、かき氷や射的ゲームなどをしました。入場者は予想を大幅に越え、会場は大混雑でしたが、泉南市ボランティア連絡協議会の方々をはじめ、一丘中学校の生徒さんたちなど様々な方にボランティアとしてお手伝いしていただき、無事修了しました。お手伝いしていただいた皆様、ありがとうございました。



## ボランティア関連情報



### 助成金のお知らせ (カッコ内は締切日)

#### ◆ヤマト福祉財団 小倉昌男賞 (9月15日必着)

⇒障がい者の仕事づくりや雇用の創出、拡大、労働条件の改善などを積極的におし進め、障がい者に働く喜びと生きがいをもたらしている方に助成

○大阪府社会福祉協議会のHPもご覧ください

(<http://www.osakafusyakyoo.or.jp/joseikin/index.php>)

### 熊本地震義援金情報

平成28年4月に熊本県熊本地方を震源とする地震により、県内各地において人的被害をはじめ家屋の倒壊等甚大な被害が発生し、熊本県の全市町村に災害救助法が適用されています。

皆様のあたたかいご支援、ご協力をお願いいたします。

- 大分県共同募金 (9月30日まで)
- 熊本県共同募金会 (3月31日まで)
- 中央共同募金会 (3月31日まで)



# おしらせ

○ボランティアセンターの夏休みは **8月13日(土)~16日(火)**です。部屋を使用したい場合は社会福祉協議会までお知らせください。

○ペットボトルキャップ回収報告  
4月~6月の期間中に**約8000個**集まりました。ご協力ありがとうございました。今後もよろしくお願ひします。

次回、『イオン幸せの黄色いレシートキャンペーン』の呼びかけ活動は **8月11日(木祝)** 10時~17時  
当日お立ち寄りの皆さま、ぜひご協力をお願いします。



『泉南特別養護老人ホームなでしこりんくう』様からお中元をいただきました。



## ボランティア サロンだより

ボランティアサロン実行委員会

# みんなでワイワイとおいしい料理を作りました♪

6月30日(木)に今年度1回目のボランティアサロンを樽井公民館で開催しました。

当日は28人の参加があり、いつもと一味違った「野菜カレー」、ひと手間加えた「マセドアンサラダ」、ボラ

連伝統の「マドレーヌ」を作りました。みんなで分量調整や調理の仕方など分担しながらワイワイと盛り上がりました。

おいしくできた料理を食べた後、自己紹介をして無事終了しました。

みなさん、お疲れさまでした。



## 「すまいる」に同封しているアンケートへのご協力のお願ひ

いつもボランティアにご協力いただき、ありがとうございます。

今月号の「すまいる」はボランティア保険に加入していただいている方全員に送付させていただきます。また同封している「泉南市の地域福祉に関するアンケート調査<ボランティア活動に関する調査>」は、泉南市社協の第3次地域福祉活動計画の策定において、ボランティア活動をされる方の意見が反映される重要な機会ですので、一人でも多くの方のご協力をお願いいたします。

アンケートの締め切りは **8月31日(水)**です。同封の返信用封筒にて、ご返信をお願い申し上げます。

このアンケート調査についてのご質問などは下記へお問い合わせください

泉南市社会福祉協議会 TEL 482-1027

泉南市 健康福祉部 生活福祉課 TEL 483-3473





# 点訳ボランティア養成講座

と き 9月7日～11月30日の毎週水曜  
(11月23日は除く)  
13時30分～15時30分、全12回

場 所 あいびあ泉南

対 象 泉南市内在住・在勤の方  
(定員に満たない場合は市外も可)

定 員 10名(先着順)

費 用 テキスト代1,080円

持ち物 筆記用具・A4サイズ以上が入るカバン

申し込み、問い合わせ **8月22日(月)**  
までに直接あいびあ窓口または電話・FAX  
で社会福祉協議会へ

TEL 485-0707  
FAX 485-0909

点字の基礎知識と技術が学べます  
(点字板・パソコン使用)

# 相手に寄り添うボランティア

4

## 傾聴ボランティア養成講座

「傾聴」はボランティアの場だけではなく、コミュニケーション手法の一つです。その「傾聴」の基本的な姿勢と心構えを学ぶことで、「傾聴」を知ってもらいたいと思います。

日 時 10月18日(火)  
13時30分～15時30分

場 所 泉南市総合福祉センター  
(あいびあ泉南)

講 師 なかやま よな 中山 羊奈さん(大阪YWCA)

定 員 30名(先着順)

費 用 無料

※申し込みは9月です!!



# ボランティア研修会

今年は淡路島を計画しています!  
ボランティアの皆様で、交流を深めながら研修に行きませんか?

日程: 10月6日(木曜日)

行先: 養護盲老人ホーム 五色園  
奇跡の星の植物館など

※詳細は次号に記載します



予  
告

## 次回のボランティアサロン 「身も心もリフレッシュ!! ヨガを体験してみませんか?」

日 時 9月13日(火)  
13時30分～15時30分

場 所 泉南市総合福祉センター

参加料 100円(お茶代含む)

持ち物 大型バスタオル・フェイスタオル・  
飲み物・運動のしやすい服装

申込み 8月23日～9月6日までの平日に  
下記申込先までお電話で申し込みく  
ださい。

### ■お問い合わせ■

#### 泉南市ボランティアセンター

住 所 〒590-0521 泉南市樽井1-8-47 あいびあ泉南3階  
電 話 072-483-0294  
F A X 072-483-0353  
メールアドレス sennanshi-vc@sennan-shakyo.or.jp  
U R L http://sennan-shakyo.or.jp/~sennanvc/

#### 泉南市社会福祉協議会

電 話 072-482-1027  
F A X 072-482-1618



この「ボランティア通信すまいる」は共同募金配分金により作成するものです。